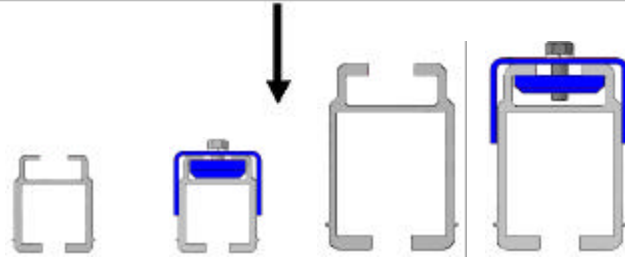
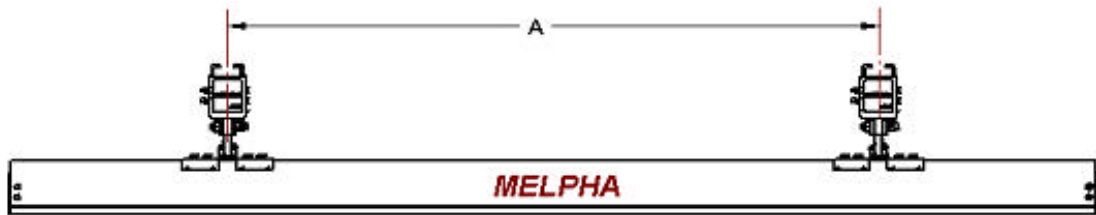


Tableau de la capacité des rails MELPHA



A	MR-4000	BR-4006 + MR-4000	MR-6000	BR-6006 + MR-6000	Déflexion Admissible L/450
pied	LB	LB	LB	LB	pouce
5'	1960	4550	5750	12965	0,133
6'	1350	3160	4670	9005	0,160
7'	985	2320	3630	6615	0,187
8'	750	1775	2765	5065	0,213
9'	590	1405	2170	4000	0,240
10'	475	1135	1750	3240	0,267
11'	390	835	1440	2500	0,293
12'	330	645	1205	1990	0,320
13'	280	510	1025	1625	0,347
14'	240	420	880	1350	0,373
15'	210	345	765	1145	0,400
16'	180	295	670	980	0,427
17'	160	250	590	850	0,453
18'	145	220	525	740	0,480
19'	130	190	470	645	0,507
20'	115	155	425	545	0,533
21'	100	135	370	465	0,560
22'	85	115	320	400	0,587
23'	75	95	280	345	0,613

Vérifiez la capacité des chariots.

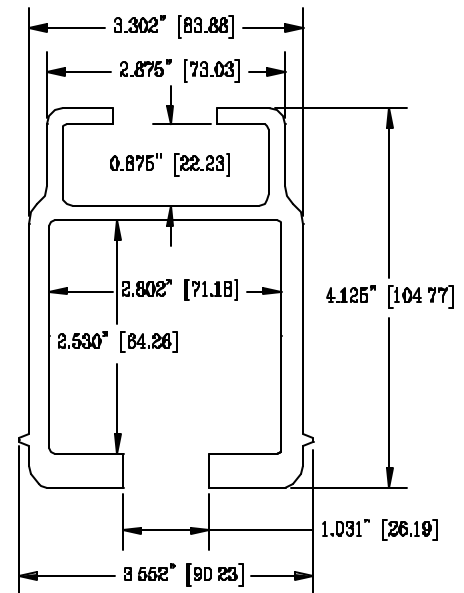
La capacité des rails inclue une surcharge latérale de 25%

Nous pouvons augmenter la capacité des rails à 2 630 lb pour le MR-4000 et 7 100 lb pour le MR-6000. Contactez-nous pour plus d'information.

Caractéristiques des rails MELPHA

Données pour rail de 4" série 4000	
Hauteur total	4,125" (105 mm)
Épaisseur des murs	0,250" (6,3 mm)
Surface de roulement	2,800" (71 mm)
Hauteur de roulement	2,530" (64 mm)
Poids par pied	3,63 lbs. (1,65 kg)
Longueur disponible	20' (6096 mm)

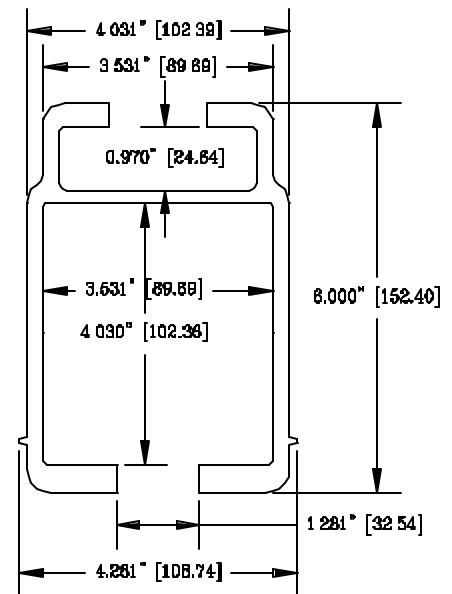
Propriété mécanique alliage 6005	
Contrainte ultime	39 KSI (1000 lbs./in.)
Contrainte d'écoulement	35,1 KSI (1000 lbs./in.)
Contrainte de compression	35,1 KSI (1000 lbs./in.)
Contrainte de cisaillement	25 KSI
Contrainte ultime de contact	61 KSI
Écoulement du point de contact	52 KSI



MR-4000 disponible en longueur de **10'-12'-14'-20'-24'**

DONNÉES POUR RAIL DE 6" série 6000	
Hauteur totale	6,000" (152,4 mm)
Épaisseur des murs	0,250" (6,3 mm)
Surface de roulement	3,531" (89,7 mm)
Hauteur de roulement	4,030" (102,4 mm)
Poids par pied	6,00 lbs. (2,73 kg)
Longueur disponible	20' (6096 mm)

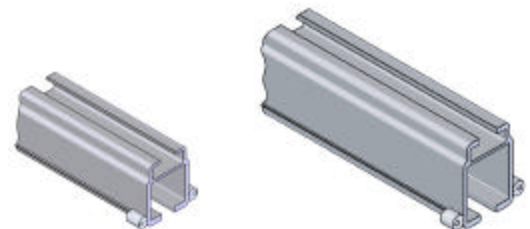
Propriétés mécaniques alliage 6005	
Contrainte limite	39 KSI (1000 lbs./in.)
Contrainte d'écoulement	35,1 KSI (1000 lbs./in.)
Contrainte de compression	35,1 KSI (1000 lbs./in.)
Contrainte de cisaillement	25 KSI
Contrainte ultime de contact	61 KSI
Écoulement du point de contact	52 KSI



MR-6000 disponible en longueur de **10'-12'-14'-20'-24'**



MRC-4090 rail 4" X rayon de 36" 90 deg.
MRC-6090 rail 6" X rayon de 72" 90 deg.



MR-4000

MR-6000